

Duurzaamheid in verzekeren

De volgende stap



Agenda

1. Introductie
2. Focus 2025 n.a.v. resultaten self assessment duurzaamheid 2024
3. 'Kruip in de huid van...' (casus bespreking)
4. Toezichtacties 2025 / afsluiting



1. Introductie



Marloes van Schaik
Sustainable Finance Office



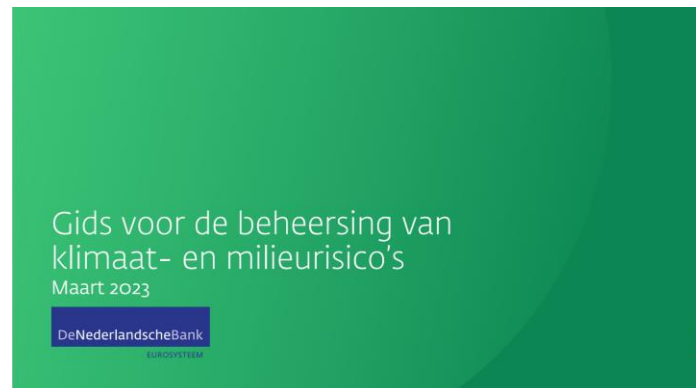
Paulien Schuurman
Toezicht governance &
gedrag



Edward Samsom
Toezicht verzekeraars

2. Self assessment duurzaamheid 2024 – de resultaten

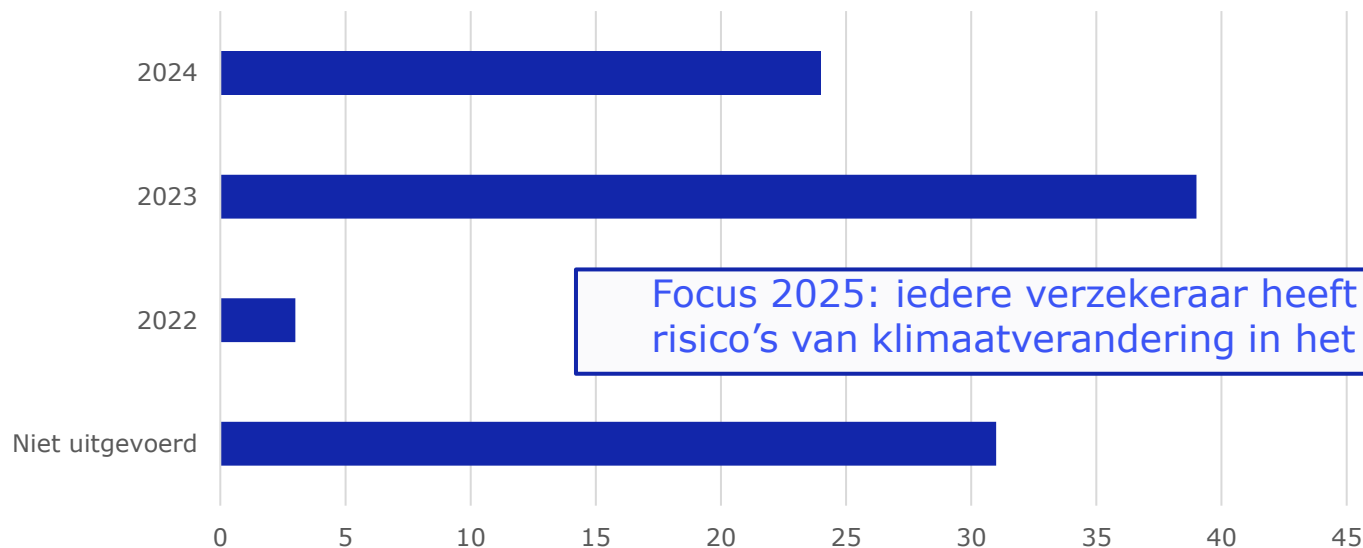
- Self assessment op basis van Gids
- Onderdeel SBA NFR
- Beoordeling van verzekeraars proportioneel en risicogebaseerd, daarom
 - Per 'cluster'
 - Afhankelijk van risico-profiel



2. Verzekeraar voert materialiteitsanalyse uit

Bron: self assessment 2024

In welk jaar heeft uw instelling voor het laatst een materialiteitsanalyse uitgevoerd?

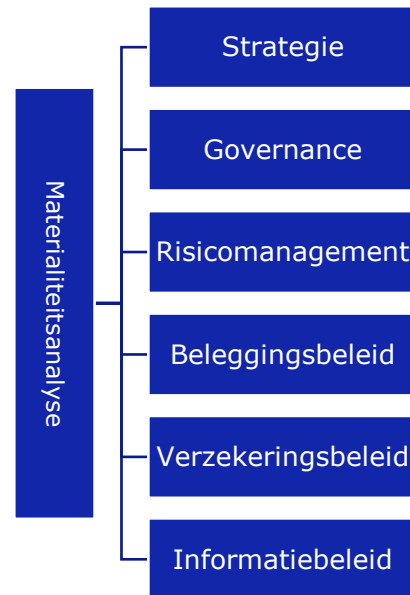


Focus 2025: iedere verzekeraar heeft de materiële risico's van klimaatverandering in het vizier

2. Materialiteitsanalyse – start van de inrichting

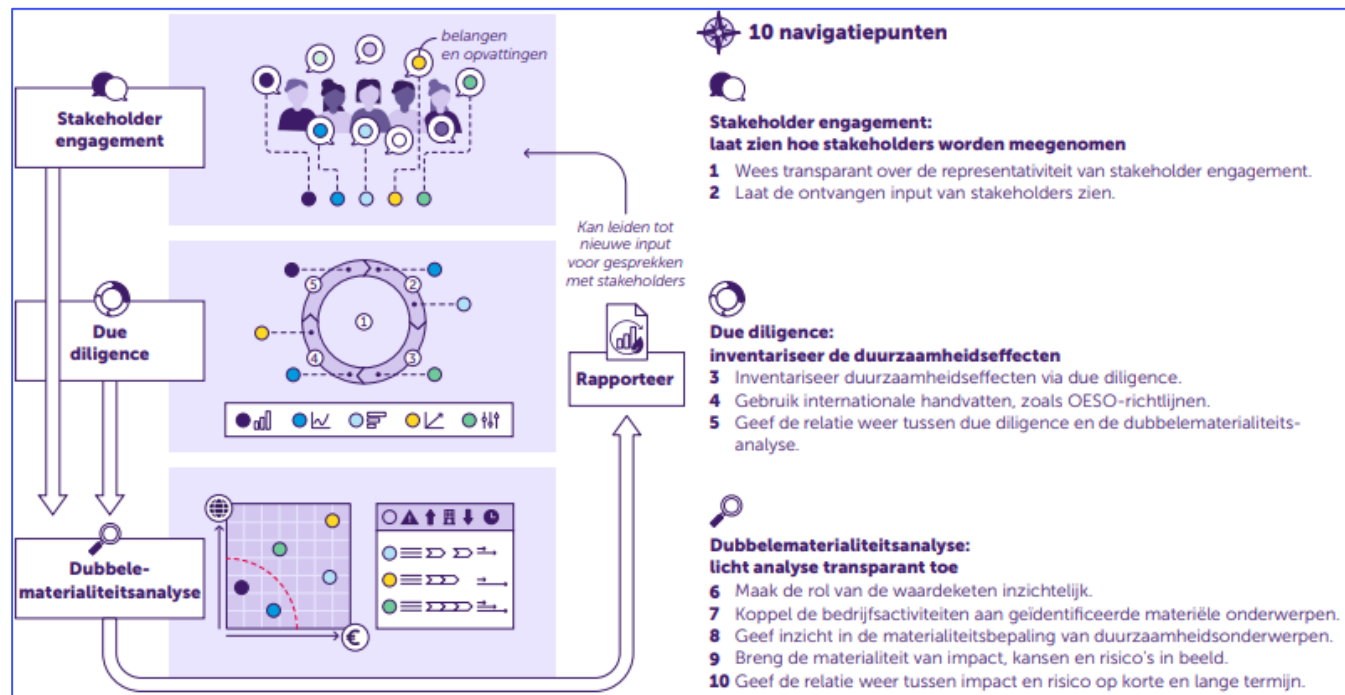
- Start van het nadenken over duurzaamheidsrisico's
- Inventarisatie materiële risico's
- Input voor bedrijfsmodel en de strategie
- Vertaald naar performance indicatoren
- Frequentie

Artikel 3.17 WFT: integere en beheerste bedrijfsvoering
Artikel 260 Gedelegeerde verordening Solvency II



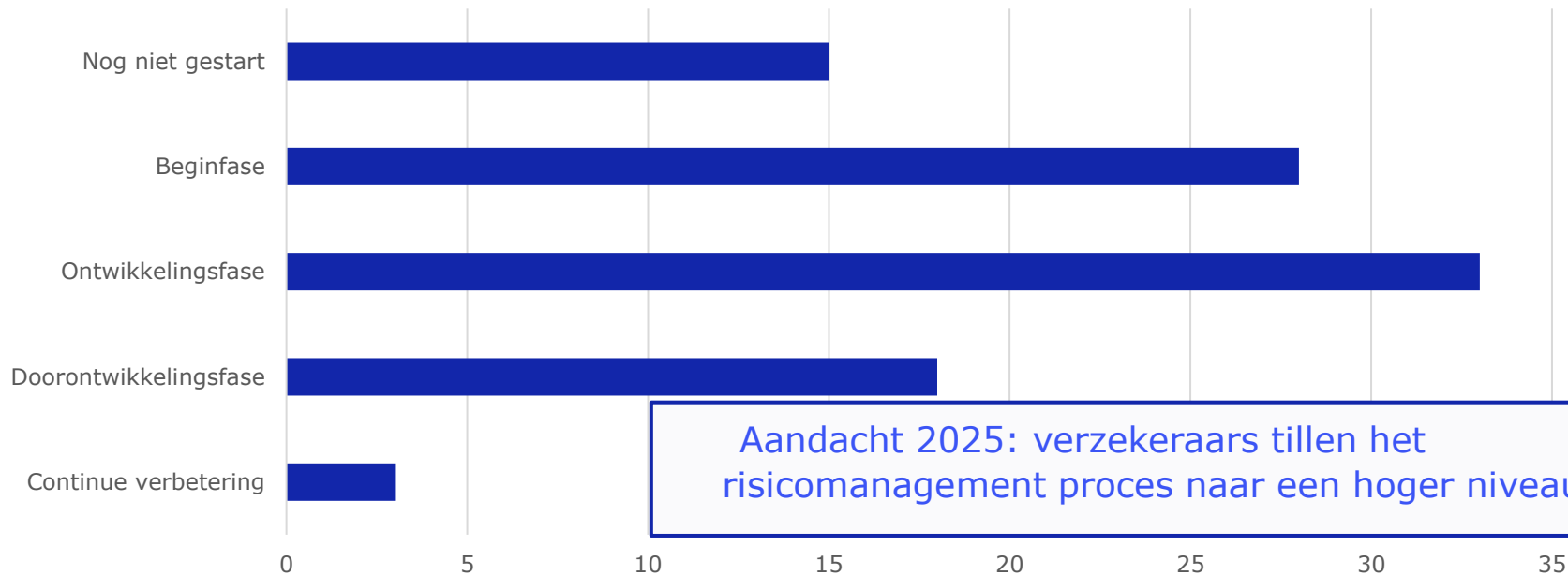
2. CSRD / De rol van DNB

- AFM is primaire toezichthouder
- DNB haakt aan bij de risicoanalyse / materialiteitsanalyse
- DNB betreft de inhoud van het duurzaamheidsverslag in het toezicht



2. Verzekeraar richt risico management proces in rekening houdend met duurzaamheid

Bron: self assessment 2024



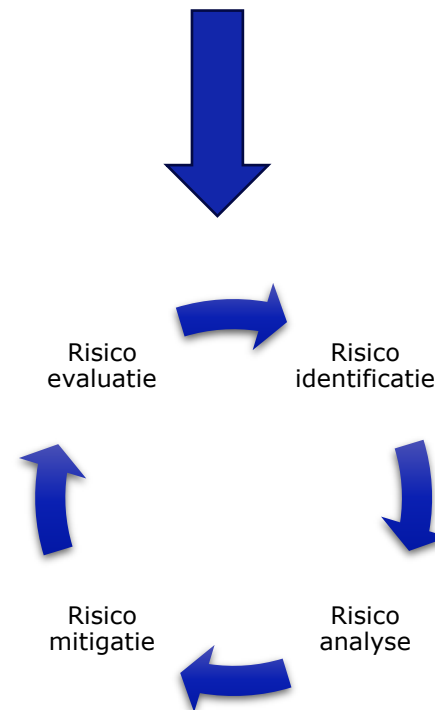
Aandacht 2025: verzekeraars tillen het risicomanagement proces naar een hoger niveau

2. Verzekeraar richt risico management proces in rekening houdend met duurzaamheid

- Materiële duurzaamheidsrisico's moeten op een beheerste manier gemanaged worden
- Definiëren van risk indicators
 - *Percentage exposure in fossiele brandstof*
 - *Aantal engagements in kritieke sectoren*
 - *Percentage exposure woonverzekering in overstromingsgevoelige gebieden*(voorbeelden)

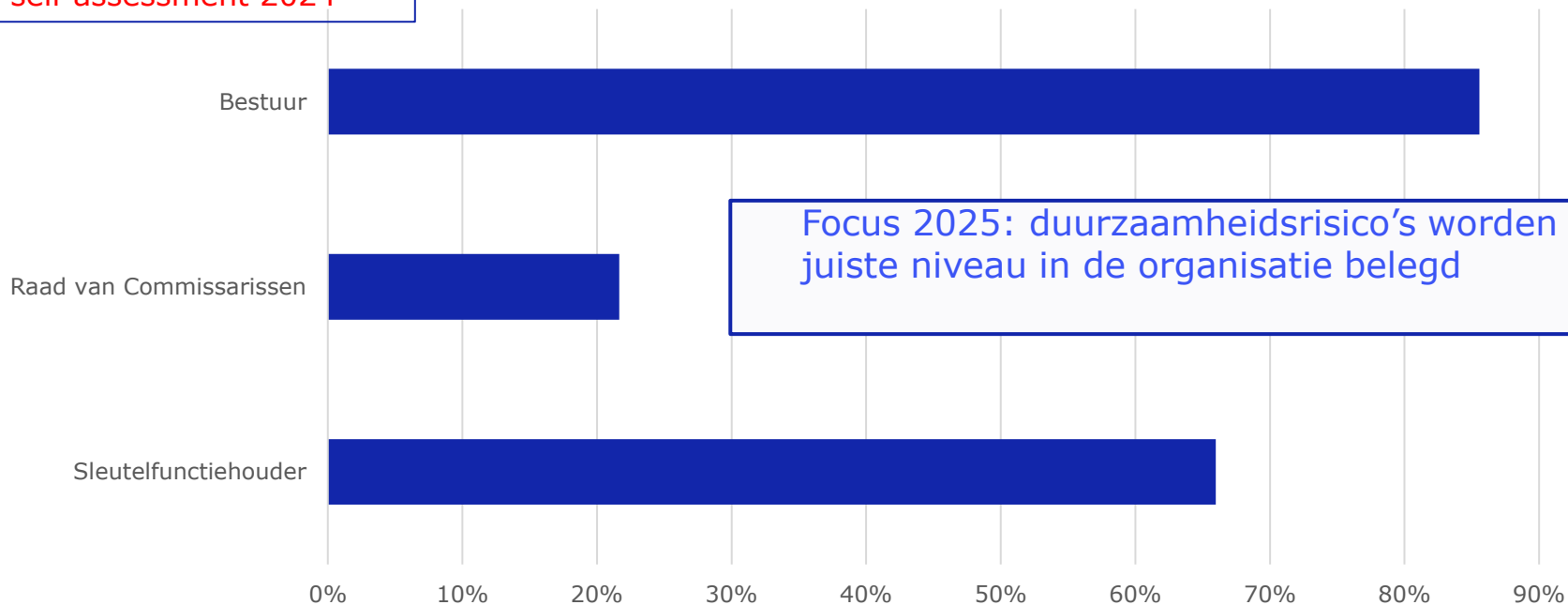
Artikel 3.17 WFT: integere en beheerste bedrijfsvoering
Artikel 260, 269 Gedelegeerde verordening Solvency II

Materiele duurzaamheidsrisico's



2. Verzekeraar integreert duurzaamheidsrisico's in de governance

Bron: self assessment 2024



Focus 2025: duurzaamheidsrisico's worden op het juiste niveau in de organisatie belegd

2. Verzekeraar integreert duurzaamheidsrisico's in de governance

Integratie duurzaamheidsrisico essentieel voor besluitvorming

- Verzekeraars halen proactief kennis op
- Er wordt geïnvesteerd in kennis en kunde
- Bestuurders betrekken van sleutelfuncties bij besluitvorming m.b.t. duurzaamheid.

Artikel 3.17 WFT: integere en beheerste bedrijfsvoering
Gedelegeerde verordening Solvency II



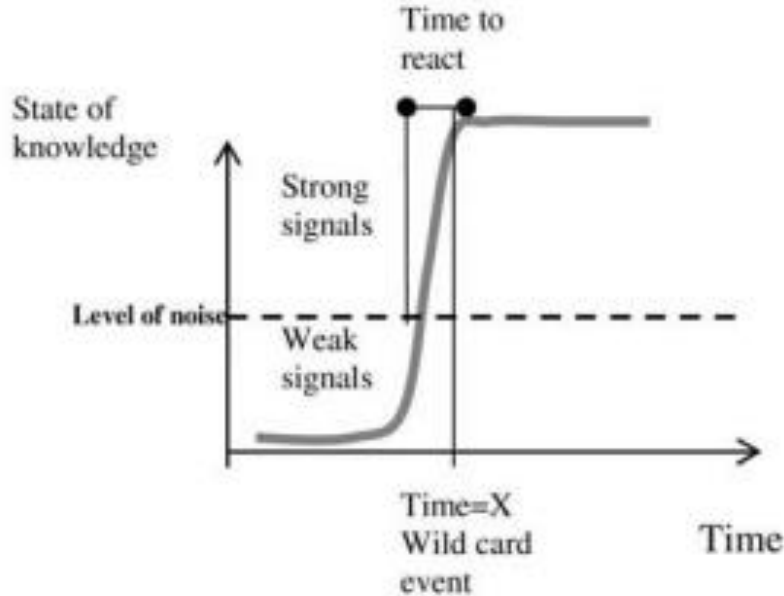
3. Inleiding casus: verander van perspectief



“Je eigen aannames zijn de ramen waar je door kijkt. Maak ze af en toe schoon. Anders komt het licht niet binnen.”

(Michelangelo)

3. Inleiding casus: van signaleren naar acteren



Ruis

- ❖ Welke data is nodig en betrouwbaar? En waar is die data te vinden?
- ❖ Wie is verantwoordelijk voor adresseren van die risico's?
- ❖ Wat heeft prioriteit?
- ❖ Wie of wat is de informatiebron?

3. Uitleg casus: Stel je de volgende situatie voor

Een verzekeraar heeft in haar strategie opgenomen dat ze bij wil dragen aan een duurzame samenleving en daar ook via haar beleggingen en via haar verzekeringsproducten invulling aan wil geven.

Bij de projectgroep 'klimaatimpact' komt een investeringskans voorbij om sociale huurwoningen te bouwen. De betreffende woningcorporatie is ook (deels) klant van de schadeverzekeraar voor opstal, inboedel en aansprakelijkheid, wat ook impact verzekeren als kans biedt.

Echter, het idee is om de bouw te realiseren in een buitendijks gebied in de uiterwaarden van een van de grote rivieren. Het is een kwetsbaar (natuur)gebied, maar het biedt wel de mogelijkheid om klimaat en wellicht natuur-adaptief te bouwen.

De projectgroep legt de casus voor aan de directie voor akkoord. Voor zij gaat besluiten vraagt de directie eerst haar interne en externe stakeholders om een mening over deze investering.

Wat is uw advies aan de directie en waarom?

3. Kruip in de huid van.....

1. Bestuurder verzekeraar
2. Risico Management Functiehouder
3. Commissaris
4. Intermediair/tussenpersoon
5. Polishouders
6. Externe Accountant
7. DNB
8. NGO



Overstroombaar Nederland

60% van Nederland ligt onder de zeespiegel of kan overstromen vanuit de grote rivieren.

Amsterdam

Utrecht

Rotterdam

Assen

Apeldoorn

Eindhoven

Bron: Deltares/bewerking Nu.nl

4. Toezichtacties DNB -> 2025-2026

- Consultatie update Gids (eind 2024) – geen nieuwe regelgeving – GP – meer focus op biodiversiteit
- In 2025 verdere integratie in regulier toezichtproces
 - Geen separate self assessment
 - Integratie in SBA NFR (Q1 2025)
 - Geïntegreerde ATM-scores (Q3 2025)
- Extra aandacht voor materialiteitsanalyse en governance (inclusief risicomanagement)
- Review Solvency 2
- Consultatie 'RTS sustainable risk plan' (start Q4 2024)
=> oproep: verdiep je hierin en zo nodig geef commentaar





Wij blijven graag met u in gesprek

Dat kan ook op uw initiatief via uw toezichthouder of mail ons direct.

p.h.j.schuurman-landman@dnb.nl

of e.c.samsom@dnb.nl

